

CONSTRUCTION



# Augmentez la productivité de votre chantier



**INDUSTRIAL**  
LUBRICANTS

# LUBRIFIANTS POUR L'INDUSTRIE DE LA CONSTRUCTION

## Augmentez la fiabilité

Les emplois en construction sont sales, exposés, souvent lointains et mobiles. Chevron Industrial Lubricants aide à relever ces défis de front. Nous concevons nos lubrifiants de sorte qu'ils puissent subir les mêmes mauvais traitements que votre équipement. Ils aident à augmenter la fiabilité de toute votre parc pour que vous puissiez travailler plus longtemps et rapidement sans surcharger votre équipement, ainsi que respecter vos échéances.

Faites confiance à Chevron et vous pourrez :

- maximiser la durabilité de vos moteurs et de votre équipement
- prolonger la protection de service
- améliorer l'efficacité énergétique



Delo® TorqForce®

## Protégez votre productivité

Les conditions difficiles peuvent occasionner pannes, retards de projet et dépassements de budget. Nous vous aidons à vous défendre. Les produits Chevron maintiennent leur stabilité quand l'équipement fonctionne à fond de train et quand les températures internes augmentent. Ils aident aussi à protéger les composantes essentielles contre les températures ambiantes extrêmes pour que vos projets aillent de l'avant par temps glacial en hiver ou par temps torride en été.

### Prolongez la durée de vie utile et les intervalles de drainage de l'huile

La construction utilise divers types d'équipement qui fonctionne et qui se déplace constamment. En faire l'entretien dans de telles conditions est difficile. Chevron peut vous aider. Nos lubrifiants sont formulés pour durer, vous permettant de prolonger les intervalles de drainage, de coordonner les activités de temps d'arrêt prévus et de minimiser les visites sur place de la part des équipes d'entretien.

### Rationalisez la logistique d'entretien

Si vous transportez vos lubrifiants par camion sur vos divers chantiers, nous pouvons vous simplifier les choses. Nos experts peuvent faire une évaluation pour s'assurer que vous disposez des lubrifiants et des viscosités qu'il vous faut pour tout votre équipement. La rationalisation des stocks vous aide à remplir vos camions plus efficacement, vous épargnant des voyages.





## Programmes

### Lubrifiants certifiés ISOCLEAN®

Les fabricants d'équipement industriel exigent des niveaux spécifiques de propreté des lubrifiants pour maximiser la durée de vie utile et la productivité des composantes. Chevron a conçu une démarche révolutionnaire envers ces exigences : le programme de lubrifiants certifiés ISOCLEAN. Ce programme permet à vos opérations de démarrer du bon pied en fournissant des lubrifiants certifiés en vertu des exigences des fabricants d'équipement d'origine en matière de rendement et de propreté aux points de livraison, réduisant vos coûts en capital et en main-d'œuvre quant au préfiltrage. Outre le remplissage initial, nous pouvons aussi offrir la surveillance et des services internes ciblés pour vous aider à maintenir les normes de propreté des fabricants d'équipement d'origine jour après jour, et ce, à long terme.

La contamination particulaire est la plus importante cause d'usure des composantes d'équipement liée aux lubrifiants. Un lubrifiant certifié conformément aux exigences de propreté des liquides du fabricant est la première étape, et une étape indispensable, pour maximiser la durée de vie utile des composantes de l'équipement.

Les lubrifiants certifiés ISOCLEAN de Chevron sont conçus pour satisfaire aux exigences en matière de propreté des fluides au point de livraison de l'ISO, minimisant les défis liés à la filtration sur le chantier.

Le réseau de fournisseurs de lubrifiants certifiés ISOCLEAN de Chevron garantit que les codes de propreté de l'ISO cibles sont respectés au point de livraison et offre des solutions de gestion sur place en matière de propreté des liquides.

### Analyse d'huile LubeWatch®

LubeWatch est l'équivalent d'ouvrir la fenêtre sur la santé de votre équipement. Les lubrifiants dans vos systèmes peuvent fournir bon nombre d'indices sur les conditions qui pourraient causer l'usure précoce et écourter la durée de vie utile de l'huile, voire causer des pannes. L'analyse d'huile LubeWatch vous permet de surveiller, de détecter et de corriger ces problèmes. La surveillance continue vous aide, d'abord, à déterminer si vos lubrifiants vous offrent la protection maximum. Ensuite, elle vous aide à concevoir de façon proactive votre programme d'entretien pour optimiser les intervalles de drainage, maximiser le temps de disponibilité, prolonger la durée de vie utile de l'équipement et, en fin de compte, réduire les coûts.

**Chevron offre une vaste gamme de lubrifiants certifiés ISOCLEAN.**



 [chevronlubricants.com/ISOCLEAN](http://chevronlubricants.com/ISOCLEAN)

 [chevronlubricants.ca/ISOCLEAN](http://chevronlubricants.ca/ISOCLEAN)

## LES PRODUITS

HUILES MOTEUR	TYPES
<b>Huile Delo® 600 ADF</b>  Recommandée pour les moteurs conformes aux normes d'émissions finales Tier IV pour les véhicules routiers et hors route pour lesquels la catégorie de service API CK-4 est recommandée. Elle est formulée pour les moteurs avec systèmes de réduction catalytique sélective (SCR), de filtre de matières particulaires diesel (DPF) et de recirculation des gaz d'échappement (EGR).	SAE 10W-30, 15W-40
<b>Huile synthétique Delo 400 XSP</b>  Pour les moteurs diesel et à essence quatre temps suralimentés par turbocompresseur et à alimentation naturelle pour lesquels les catégories de service API CK-4 ou SN sont recommandées.	SAE 5W-40
<b>Huile à mélange synthétique Delo 400 XLE</b>  Pour les moteurs diesel et à essence quatre temps suralimentés par turbocompresseur et à alimentation naturelle pour lesquels les catégories de service API CK-4, SM ou SN sont recommandées.	SAE 10W-30, 15W-40
<b>Huile Delo 400 SDE</b>  Conçue spécialement pour les moteurs diesel à faibles émissions avec filtres de matières particulaires qui brûlent un carburant diesel à très faible teneur en soufre pour lesquels la catégorie de service API CK-4 est recommandée.	SAE 10W-30, 15W-40

LIQUIDES À TRANSMISSION	TYPES
<b>Liquide Delo Syn-Trans HD</b>  Un liquide pour camions de gros tonnage à transmission manuelle recommandé pour le remplissage de service des transmissions manuelles de camions gros tonnage, par exemple ceux que fabriquent Eaton, Meritor et Mack.	SAE 50
<b>Liquide Delo TorqForce®</b>  Conçu pour les transmissions, les transmissions finales et les systèmes hydrauliques. Satisfait aux exigences de Allison C-4 et de Caterpillar TO-4. Recommandé pour Dana Powershift, Komatsu KES 07.868.1 et Komatsu Dresser.	SAE 10W, 30, 50, 60
<b>Liquide synthétique Delo TorqForce</b>  Conçu pour les transmissions, les freins à disque humide et les systèmes hydrauliques. Satisfait aux exigences de Caterpillar TO-4 et de Allison C-4. Recommandé pour Dana Powershift, Komatsu KES 07.868.1 et Komatsu Dresser.	SAE 5W-20
<b>Liquide Delo TorqForce MP</b>  Conçu pour les transmissions, les freins à disque humide et les systèmes hydrauliques. Satisfait aux exigences de Allison C-4 et de Caterpillar TO-4 et TO-4M. Recommandé pour Dana Powershift, Komatsu KES 07.868.1 et Komatsu Dresser.	
<b>Liquide Delo TorqForce pour transmission finale</b> (anciennement huile pour transmission finale) Formulé avec des composés contre l'usure spéciaux qui protègent les engrenages, et les paliers des compartiments de bloc de transmission finale et d'essieu contre diverses pannes tout en maintenant la compatibilité avec les métaux et les élastomères. Conçu pour bien lubrifier les entraînements différentiels et les transmissions finales qui ne contiennent pas de garnitures.	SAE 60



Offerts en tant que lubrifiants certifiés ISOCLEAN® pour satisfaire à des spécifications de propreté ISO de fabricants d'équipement d'origine spécifiques.


8 pt Toujours confirmer que le produit sélectionné satisfait à la recommandation du fabricant d'équipement d'origine quant aux conditions de fonctionnement de l'équipement et aux opérations d'entretien du client.

## HUILES HYDRAULIQUES TYPES

**Huile hydraulique synthétique tout-temps Clarity®**  ISO 32, 46, 68

Les meilleures huiles synthétiques tout-temps sans teneur en cendres de Chevron sont conçues pour offrir un maximum de protection, aident à empêcher la formation de vernis, ainsi qu'à offrir une longue durée de vie utile pour l'équipement et pour l'huile et à améliorer l'efficacité énergétique.\* Les huiles hydrauliques tout-temps synthétiques Clarity offrent tous ces avantages pour l'équipement hydraulique tant mobile que stationnaire dans les zones écosensibles.


*\*Une amélioration de la productivité de 6,2 % a été démontrée dans des essais d'excavatrices côte à côte. Des améliorations d'efficacité énergétique de 4,5 % et de 5 % ont été démontrées dans des excavatrices et des machines d'injection de plastique. Ces huiles ont été comparées à une huile hydraulique monograde typique.*

**Huile hydraulique tout-temps Clarity**  ISO 22, 32, 46, 68, 100

Huiles hydrauliques sans teneur en cendres de première qualité qui offrent longue durée de vie utile pour l'huile et pour l'équipement, et qui aide à empêcher le vernissage grâce à une toxicité aquatique aigüe très faible.


**Huile hydraulique Rando® HDZ**  ISO 15, 22, 32, 46, 68, 100

Huiles hydrauliques tout-temps de première qualité formulées avec une technologie d'huile de base de première qualité conçues pour offrir de l'excellence en protection et efficacité énergétique par rapport aux huiles hydrauliques traditionnelles.


**Huile hydraulique Rando HD**  ISO 10, 22, 32, 46, 68

Conçues pour offrir une protection robuste aux pompes hydrauliques de l'équipement mobile et stationnaire.

Les normes ISO 100, 150, or 220 sont souvent recommandées pour les réducteurs de vitesse d'équipement hydraulique quand l'extrême pression n'est pas requise, pour les paliers lisses et à roulement, et pour les systèmes de circulation d'huile.

 Offerts en tant que lubrifiants certifiés ISOCLEAN® pour satisfaire à des spécifications de propreté ISO de fabricants d'équipement d'origine spécifiques.


## LUBRIFIANTS POUR ENGRENAGES INDUSTRIELS TYPES

**Lubrifiant Meropa® EliteSyn™ XM**  ISO 150, 220, 320, 460, 680

Huiles synthétiques haute performance pour engrenages qui offrent efficacité maximum, températures de fonctionnement réduites, durée de vie utile du lubrifiant et protection robuste contre l'usure par micropiqûres.


**Lubrifiant Meropa XL**  ISO 150, 220, 320, 460

Huile pour engrenages industriels à mélange synthétique de première qualité avec excellente protection contre l'usure par micropiqûres, démulSION et compatibilité de scellement et de peinture tel qu'exigée aux fins d'approbation par la révision 13 Siemens MD (Flender).


**Lubrifiant Meropa**  ISO 68, 100, 150, 220, 320, 460, 680, 1000, 1500

Huiles pour engrenages extrême pression de première qualité avec excellentes capacités de charge, de démulSION d'eau, de stabilité à l'oxydation et de protection contre la corrosion.

## LUBRIFIANTS D'ENGRENAGES AUTOMOBILES ULTRARÉSISTANTS TYPES


**Lubrifiant pour engrenages Delo® EP-5**  80W-90, 85W-140

Les lubrifiants pour engrenages Delo EP-5 sont recommandés pour utilisation dans les différentiels coniques à denture spirale et hypoïdes, les boîtes de coupure et les roulements de moyeu d'essieu directeur lubrifiés à l'huile.


**Lubrifiant Delo Syn-Gear HD**  SAE 75W-90

Pour les essieux et les différentiels de véhicules routiers et hors-route qui fonctionnent dans des conditions rigoureuses et dans des environnements extrêmes quand une huile API SAE J2360, GL-5 ou MT-1 est recommandée.

## HUILES POUR COMPRESSEURS TYPES

**Huile Cetus® HiPerSYN®**  ISO 32, 46, 68, 100, 150, 220, 320, 460

Huiles synthétiques pour compresseurs (à ne pas mélanger avec PAG) recommandées pour les compresseurs d'air, surtout les compresseurs rotatifs portatifs et stationnaires et à aube et à vis.

**Huile Regal® contre la rouille et l'oxydation**  ISO 22, 32, 46, 68, 100, 220, 320, 460, 680

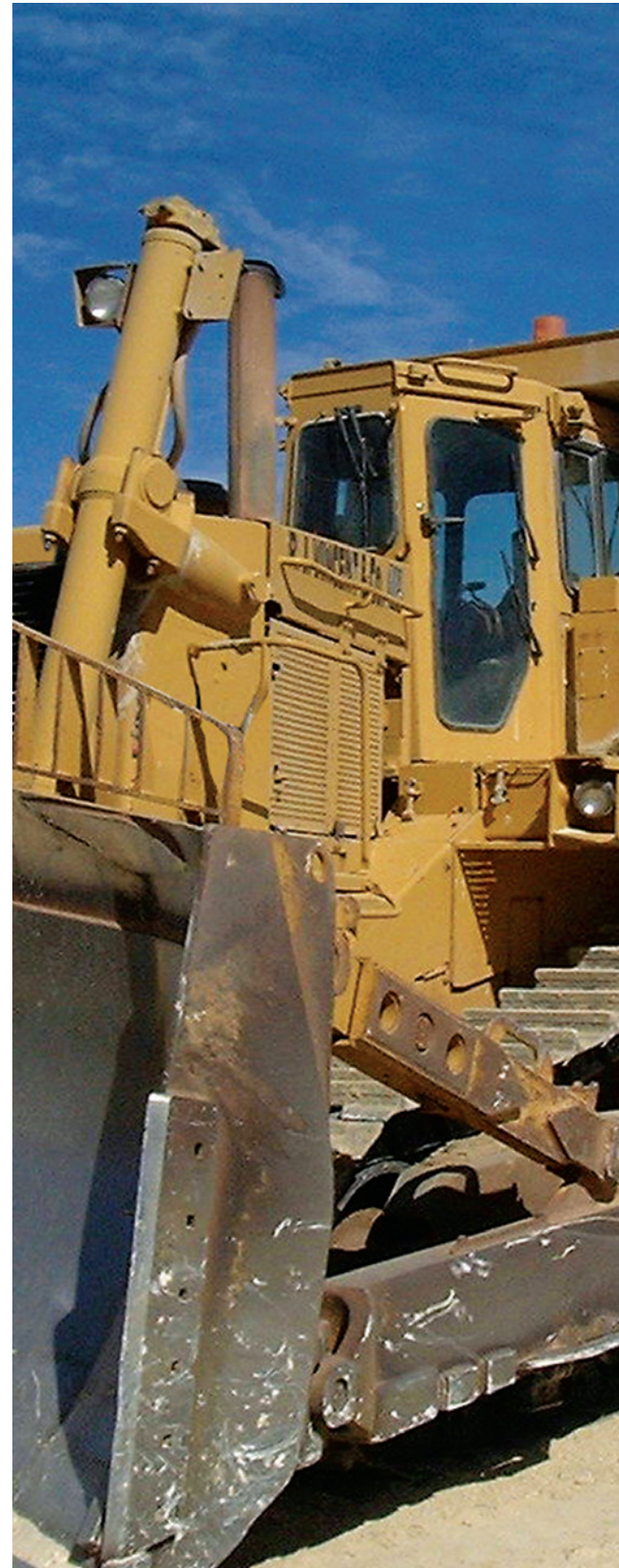
Pour la plupart des compresseurs quand les fabricants d'équipement d'origine exigent une huile de circulation contre la rouille et l'oxydation.

Toujours confirmer que le produit sélectionné satisfait à la recommandation du fabricant d'équipement d'origine quant aux conditions de fonctionnement de l'équipement et aux opérations d'entretien du client.



# LES PRODUITS

LIQUIDES DE REFROIDISSEMENT	CONCENTRATION
<p><b>Antigel/liquide de refroidissement nouvelle génération Delo® ELC</b>            Pour divers systèmes de refroidissement. Les produits antigel/liquide de refroidissement nouvelle génération Delo ELC offrent une formulation brevetée aux fins de protection et de compatibilité avec les résidus de flux pour brasage fort des processus de fabrication d'échangeurs thermiques d'aluminium d'aujourd'hui.</p>	<p>Concentré            Prémélangé 50/50</p>
<p><b>Antigel/liquide de refroidissement Delo ELC</b>            Pour divers systèmes de refroidissement qui exigent le nitrite, dont les moteurs routiers, hors route et stationnaires.</p>	<p>Concentré            Prémélangé 50/50            Prémélangé 60/40</p>
<p><b>Antigel/liquide de refroidissement Delo XLC</b>            Pour divers systèmes de refroidissement qui exigent un produit sans nitrite, dont les moteurs routiers, hors route et stationnaires.</p>	<p>Concentré            Prémélangé 50/50</p>
GRAISSES	TYPES
<p><b>Graisse Delo Syn-Grease™ SXD 220 5 % molybdène extrême pression</b>            Pour la construction hors route exigeante avec excellente performance dans une vaste plage de températures, surtout quand il fait très froid.</p>	NLGI 1
<p><b>Graisse Delo ESI® HD extrême pression</b>  <b>Graisse Delo ESI HD 3 % molybdène extrême pression</b>  <b>Graisse Delo ESI HD 5 % molybdène extrême pression</b>            Pour divers projets de construction hors route, dont tous types de machines de terrassement.</p>	NLGI 1, 2
<p><b>Graisse Delo ESI extrême pression</b>            Graisse à service prolongé et pour conditions extrêmes pour véhicules routiers et véhicules hors route légers.</p>	NLGI 2
<p><b>Graisse Delo EP</b>            Pour service extrême pour divers véhicules et équipements routiers et hors route.</p>	NLGI 00, 0, 1, 2
<p><b>Graisse EP Ultra-Duty</b>            Graisses haute pression polyvalentes avec bonnes qualités d'adhérence pour diverses applications automobiles et industrielles.</p>	NLGI 0, 1, 2
<p><b>Graisse Multifak® EP</b>            Graisse EP multi-usages pour équipement automobile et industriel pour la plupart des conditions, sauf quand les températures de fonctionnement sont très élevées.</p>	NLGI 0, 1, 2
<p><b>Graisse synthétique EP Ulti-Plex®</b>            Pour les applications extrême pression à haute et basse température.</p>	NLGI 1.5



Toujours confirmer que le produit sélectionné satisfait à la recommandation du fabricant d'équipement d'origine quant aux conditions de fonctionnement de l'équipement et aux opérations d'entretien du client.

Pour en savoir plus, visitez

 [chevronlubricants.com/industrial](https://chevronlubricants.com/industrial)

 [chevronlubricants.ca/industrial](https://chevronlubricants.ca/industrial)



A **Chevron** company product

© 2020 Chevron. Tous droits réservés.  
Toutes les marques de commerce sont la propriété de Chevron  
Intellectual Property LLC ou de leurs détenteurs respectifs.  
NA\_CONBRF\_05-20